

# eMAXIS JAPAN クオリティ 150インデックス

追加型投信／国内／株式／インデックス型



eMAXIS 専用サイト  
<https://emaxis.jp/>

作成対象期間：2020年1月28日～2021年1月26日

第 6 期 決算日：2021年1月26日



eMAXIS 専用LINE

## 受益者のみなさまへ

平素は格別のご愛顧を賜り厚く御礼申し上げます。  
当ファンドは、JAPAN クオリティ150インデックス  
マザーファンド受益証券を主要投資対象とし、ベンチマーク  
であるiSTOXX MUTB JAPAN クオリティ150  
インデックス（配当込み）に連動する投資成果をめざして運  
用を行います。ここに運用状況をご報告申し上げます。  
当ファンドが受益者のみなさまの資産形成に資するよう、運  
用に努めてまいりますので、よろしくお願い申し上げます。

### 第6期末（2021年1月26日）

基準価額	15,801円
純資産総額	1,611百万円
騰落率	+ 20.9%
分配金合計 <sup>(*)</sup>	0円

(\*) 当期間の合計分配金額です。

当ファンドは、投資信託約款において運用報告書（全体版）に記載すべき事項を、電磁的方法によりご提供する旨を定めており、以下の方法でご覧いただけます。運用報告書（全体版）は、受益者のご請求により交付されます。交付をご請求される方は、販売会社までお問い合わせください。

閲覧・ダウンロード方法



<https://www.am.mufig.jp/>

[ファンド検索] に  
ファンド名を入力

各ファンドの詳細ページで  
閲覧およびダウンロード

**MUFG** 三菱UFJ国際投信

東京都千代田区有楽町一丁目12番1号  
ホームページ <https://www.am.mufig.jp/>

### 当運用報告書に関するお問い合わせ先

お客さま専用  
フリーダイヤル 0120-151034

(受付時間：営業日の9：00～17：00、土・日・祝日・12月31日～1月3日を除く)

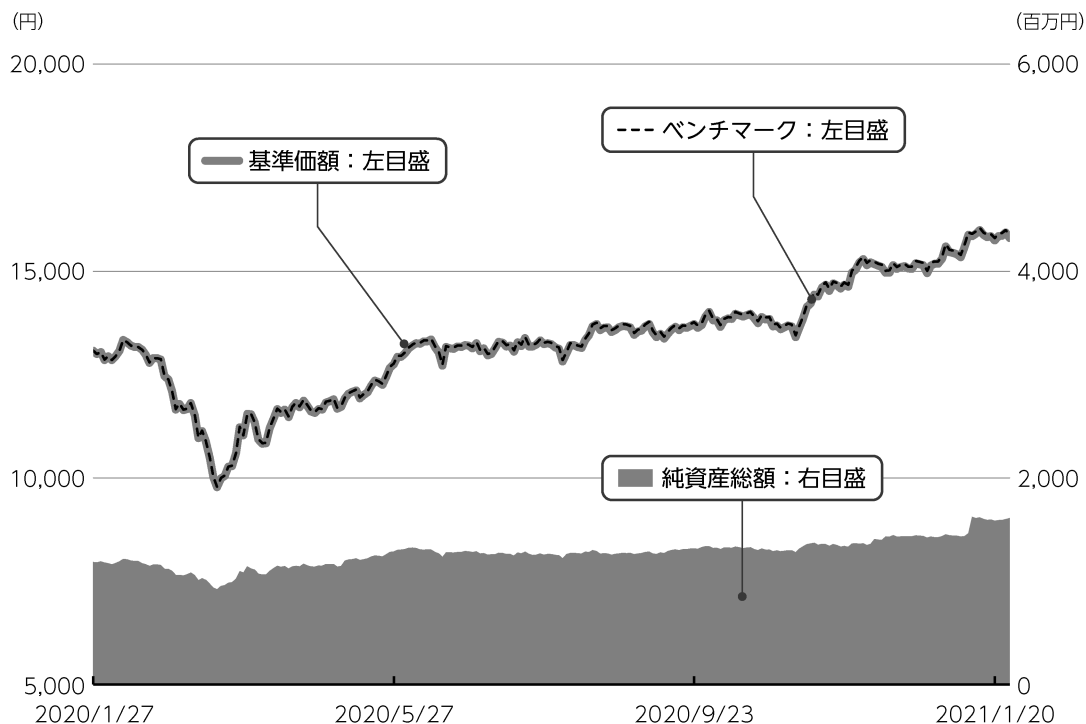
お客さまのお取引内容につきましては、お取扱いの販売会社に  
お尋ねください。

# 運用経過

第6期：2020年1月28日～2021年1月26日

## ▶ 当期中の基準価額等の推移について

### 基準価額等の推移



第6期首	13,072円
第6期末	15,801円
既払分配金	0円
騰落率	20.9%

※分配金再投資基準価額は、分配金が支払われた場合、収益分配金（税込み）を分配時に再投資したものとみなして計算したもので、ファンドの運用の実質的なパフォーマンスを示すものです。

※実際のファンドにおいては、分配金を再投資するかどうかについては、受益者のみなさまがご利用のコースにより異なります。また、ファンドの購入価額により課税条件も異なります。従って、各個人の受益者のみなさまの損益の状況を示すものではない点にご留意ください。

**基準価額の動き**

基準価額は期首に比べ20.9%の上昇となりました。

**ベンチマークとの差異**

ファンドの騰落率は、ベンチマークの騰落率（21.3%）を0.4%下回りました。

**基準価額の主な変動要因****上昇要因**

ベンチマークに連動する投資成果をめざして運用を行った結果、基準価額はベンチマークとほぼ同様の動きとなりました。

※ベンチマーク（ファンドの運用を行うにあたって運用成果の目標基準とする指標）は、iSTOXX MUT B JAPAN クオリティ150インデックス（配当込み）です。詳細は最終ページの「指数に関して」をご参照ください。

※ベンチマークは、期首の値をファンドの基準価額と同一になるように指数化しています。

2020年1月28日～2021年1月26日

## 1万口当たりの費用明細

項目	当期		項目の概要
	金額 (円)	比率 (%)	
(a) 信託報酬	58	0.437	(a) 信託報酬 = 期中の平均基準価額 × 信託報酬率 × (期中の日数 ÷ 年間日数)
( 投 信 会 社 )	(25)	(0.191)	ファンドの運用・調査、受託会社への運用指図、基準価額の算出、目論見書等の作成等の対価
( 販 売 会 社 )	(25)	(0.191)	交付運用報告書等各種書類の送付、顧客口座の管理、購入後の情報提供等の対価
( 受 託 会 社 )	(7)	(0.055)	ファンドの財産の保管および管理、委託会社からの運用指図の実行等の対価
(b) 売買委託手数料	0	0.001	(b) 売買委託手数料 = 期中の売買委託手数料 ÷ 期中の平均受益権口数 有価証券等の売買時に取引した証券会社等に支払われる手数料
( 株 式 )	(0)	(0.000)	
(先物・オプション)	(0)	(0.001)	
(c) その他費用	0	0.003	(c) その他費用 = 期中のその他費用 ÷ 期中の平均受益権口数
( 監 査 費 用 )	(0)	(0.003)	ファンドの決算時等に監査法人から監査を受けるための費用
合 計	58	0.441	

期中の平均基準価額は、13,317円です。

(注) 期中の費用（消費税等のかかるものは消費税等を含む）は、追加・解約により受益権口数に変動があるため、簡便法により算出した結果です。

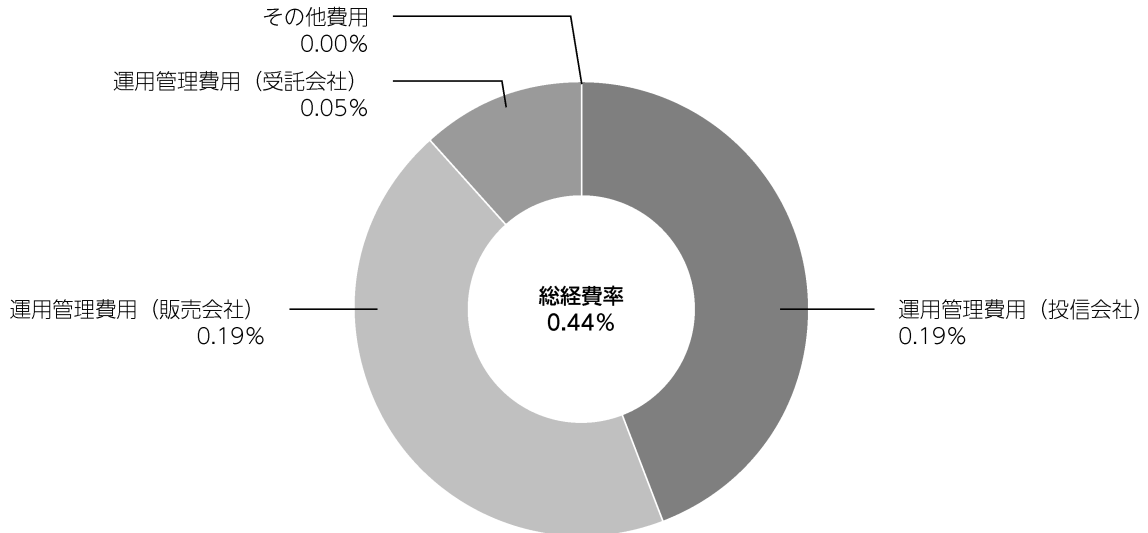
(注) 各金額は項目ごとに円未満は四捨五入してあります。

(注) 売買委託手数料およびその他費用は、このファンドが組み入れている親投資信託が支払った金額のうち、当ファンドに対応するものを含まず。

(注) 各比率は1万口当たりのそれぞれの費用金額（円未満の端数を含む）を期中の平均基準価額で除して100を乗じたもので、項目ごとに小数第3位未満は四捨五入してあります。

**(参考情報)****■ 総経費率**

当期中の運用・管理にかかった費用の総額（原則として、募集手数料、売買委託手数料及び有価証券取引税を除く。）を期中の平均受益権口数に期中の平均基準価額（1口当たり）を乗じた数で除した**総経費率（年率）は0.44%**です。



(注) 費用は、1万口当たりの費用明細において用いた簡便法により算出したものです。

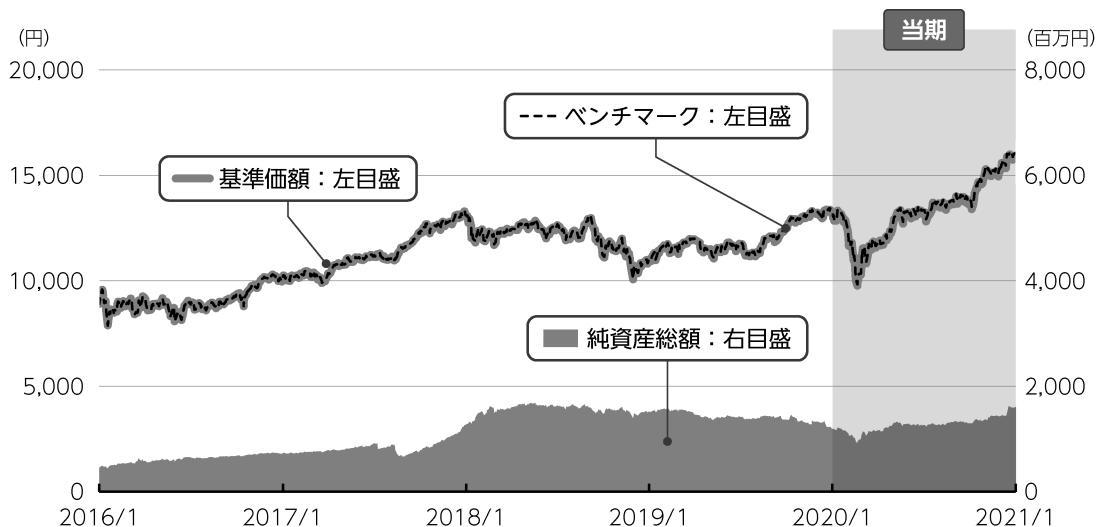
(注) 各費用は、原則として、募集手数料、売買委託手数料及び有価証券取引税を含みません。

(注) 各比率は、年率換算した値です。

(注) 前記の前提条件で算出したものです。このため、これらの値はあくまでも参考であり、実際に発生した費用の比率とは異なります。

2016年1月26日～2021年1月26日

## 最近5年間の基準価額等の推移について



※ベンチマークは、2016年1月26日の値を基準価額と同一となるように指数化しています。

## 最近5年間の年間騰落率

		2016/1/26 期初	2017/1/26 決算日	2018/1/26 決算日	2019/1/28 決算日	2020/1/27 決算日	2021/1/26 決算日
基準価額	(円)	8,896	10,213	13,072	10,950	13,072	15,801
期間分配金合計 (税込み)	(円)	—	0	0	0	0	0
基準価額騰落率	(%)	—	14.8	28.0	-16.2	19.4	20.9
ベンチマーク騰落率	(%)	—	14.9	28.2	-16.2	19.6	21.3
純資産総額	(百万円)	444	734	1,273	1,510	1,186	1,611

ベンチマークは、iSTOXX MUTB JAPAN クオリティ150インデックス (配当込み) です。詳細は最終ページの「指数に関して」をご参照ください。

第6期：2020年1月28日～2021年1月26日

## ▶ 投資環境について

### ▶ 国内株式市況

**国内株式市況は上昇しました。**

期首から2020年3月下旬にかけて、新型コロナウイルスの世界的流行（パンデミック）を受けて下落する局面もありまし

たが、日銀によるETF（上場投資信託）の積極的な買入れや、主要国の経済対策への期待、新型コロナウイルスのワクチン開発に関する報道等が支援材料となり、国内株式市況は上昇しました。

## ▶ 当該投資信託のポートフォリオについて

### ▶ eMAXIS JAPAN クオリティ150インデックス

資産のほぼ全額をマザーファンドに投資したことにより、基準価額はマザーファンドとほぼ同様の推移となりました。

### ▶ JAPAN クオリティ150インデックスマザーファンド

資産のほぼ全額を株式（先物を含む）に投資しました。

株式ポートフォリオはベンチマークであるiSTOXX MUTB JAPAN クオリティ150インデックス（配当込み）の個別銘柄構成比率に合わせて構築しました。

## ▶ 当該投資信託のベンチマークとの差異について

### ▶ eMAXIS JAPAN クオリティ150インデックス

ベンチマークとの乖離は $\Delta 0.4\%$ 程度となりました。

#### マザーファンド保有以外の要因

ファンドの管理コスト等による影響は $\Delta 0.5\%$ 程度でした。

#### マザーファンド保有による要因

マザーファンド保有による影響は $0.1\%$ 程度でした。

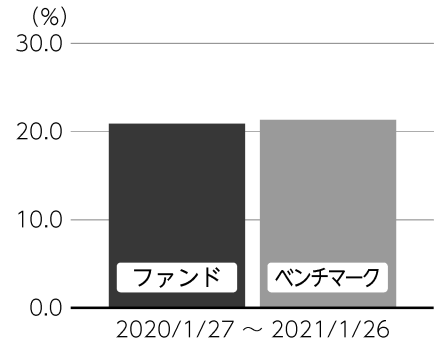
ベンチマークとの差異の主な要因は以下の通りです。

**主なプラス要因：**その他の要因\*によるものです。

\*配当評価差異等が含まれます。

**主なマイナス要因：**組入要因によるものです。

基準価額（ベビーファンド）と  
ベンチマークの対比（騰落率）





## ▶ 分配金について

収益分配金につきましては、基準価額水準、市況動向、分配対象額の水準等を勘案し、次表の通りとさせていただきます。収益分配に充てなかった利益（留保益）につきましては、信託財産中に留保し、運用の基本方針に基づいて運用します。

### 分配原資の内訳

(単位：円、1万口当たり、税込み)

項目	第6期
	2020年1月28日～2021年1月26日
当期分配金（対基準価額比率）	-（-%）
当期の収益	-
当期の収益以外	-
翌期繰越分配対象額	5,800

(注) 対基準価額比率は当期分配金（税込み）の期末基準価額（分配金込み）に対する比率であり、ファンドの収益率とは異なります。

(注) 当期の収益、当期の収益以外は小数点以下切捨てで算出しているため合計が当期分配金と一致しない場合があります。

## 今後の運用方針 （作成対象期間末での見解です。）

▶ eMAXIS JAPAN クオリティ150インデックス  
マザーファンドの組入比率を高位に維持する方針です。

▶ JAPAN クオリティ150インデックスマザーファンド  
ベンチマークの動きに連動する投資成果をめざして運用を行います。

# お知らせ

## ▶ 約款変更

- ・該当事項はありません。

## ▶ その他

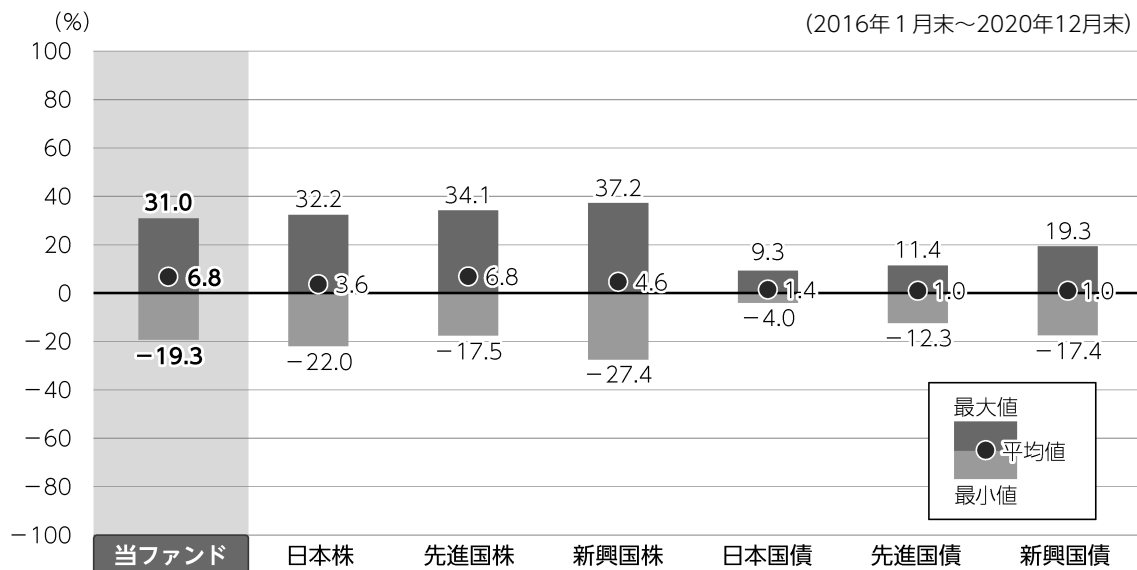
- ・該当事項はありません。

\*本書が、受益者のみなさまのお手元に届くのは作成対象期間末から2ヵ月以上が経過していることにご留意ください。  
なお、最近の運用状況や約款変更の内容等は当社ホームページ (<https://www.am.mufg.jp/>) にて開示を行っている場合があります。

# 当該投資信託の概要

商品分類	追加型投信／国内／株式／インデックス型
信託期間	無期限（2015年11月6日設定）
運用方針	JAPAN クオリティ150インデックスマザーファンド受益証券への投資を通じて、主としてわが国の金融商品取引所上場株式（上場予定株式を含みます。）に実質的な投資を行い、iSTOXX MUTB JAPAN クオリティ150インデックス（配当込み）に連動する投資成果をめざして運用を行います。マザーファンド受益証券の組入比率は高位を維持することを基本とします。対象インデックスとの連動を維持するため、先物取引等を利用し株式の実質投資比率が100%を超える場合があります。株式以外の資産への実質投資割合（信託財産に属する株式以外の資産の時価総額と信託財産に属するマザーファンド受益証券の時価総額にマザーファンドの信託財産の総額に占める株式以外の資産の時価総額の割合を乗じて得た額との合計額が信託財産の総額に占める割合）は、原則として信託財産の総額の50%以下とします。
主要投資対象	<p>■当ファンド</p> <p>JAPAN クオリティ150インデックスマザーファンド受益証券を主要投資対象とします。なお、わが国の金融商品取引所上場株式（上場予定株式を含みます。）に直接投資することがあります。</p> <p>■JAPAN クオリティ150インデックスマザーファンド</p> <p>わが国の金融商品取引所上場株式（上場予定株式を含みます。）を主要投資対象とします。</p>
運用方法	iSTOXX MUTB JAPAN クオリティ150インデックス（配当込み）に連動する投資成果をめざします。
分配方針	<p>経費等控除後の配当等収益および売買益（評価益を含みます。）等の全額を分配対象額とし、分配金額は、基準価額水準、市況動向等を勘案して委託会社が決定します。ただし、分配対象収益が少額の場合には分配を行わないことがあります。</p> <p>分配金額の決定にあたっては、信託財産の成長を優先し、原則として分配を抑制する方針とします。（基準価額水準や市況動向等により変更する場合があります。）</p>

# ファンドと代表的な資産クラスとの騰落率の比較



- 上記は、2016年1月から2020年12月の5年間ににおける1年騰落率の平均・最大・最小を、ファンド（ベンチマークの1年騰落率を含みます。）および他の代表的な資産クラスについて定量的に比較できるように作成したものです。ファンドの2016年10月以前はベンチマークの1年騰落率を用いています。

## 各資産クラスの指数

日本株	東証株価指数（TOPIX）（配当込み）
先進国株	MSCI コクサイ・インデックス（配当込み）
新興国株	MSCI エマージング・マーケット・インデックス（配当込み）
日本国債	NOMURA-BPI（国債）
先進国債	FTSE世界国債インデックス（除く日本）
新興国債	JPMorganGBI-EMグローバル・ダイバーシファイド

※詳細は最終ページの「指数に関して」をご参照ください。

（注）海外の指数は、為替ヘッジなしによる投資を想定して、円換算しています。

●全ての資産クラスがファンドの投資対象とは限りません。

●騰落率は直近前月末から60ヵ月遡った算出結果であり、ファンドの決算日に対応した数値とは異なります。

# 当該投資信託のデータ

2021年1月26日現在

## ▶ 当該投資信託の組入資産の内容

### 組入ファンド

(組入銘柄数：1銘柄)

ファンド名	第6期末 2021年1月26日
JAPAN クオリティ150インデックスマザーファンド	100.0%

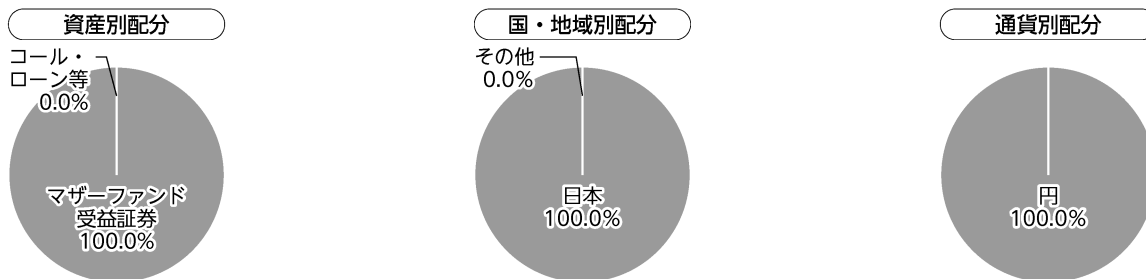
※比率は当ファンドの純資産総額に対するマザーファンドの評価額の割合です。

### 純資産等

項目	第6期末 2021年1月26日
純資産総額 (円)	1,611,044,649
受益権口数 (口)	1,019,594,327
1万口当たり基準価額 (円)	15,801

※当期中において追加設定元本は927,964,941円  
同解約元本は 815,660,736円です。

### 種別構成等



※比率は当ファンドの純資産総額に対する割合です。構成比率が5%未満の項目は「その他」に分類しています。

※国・地域別配分の「その他」には、コール・ローン等のように、複数の金融機関等（国内外）を相手先とし他のファンドの余裕資金等と合せて運用しているものを含みます。

※【国・地域別配分】、【通貨別配分】は、組入ファンドの発行地、発行通貨を表示しています。

291088

2021年1月26日現在

## 組入上位ファンドの概要

### JAPAN クオリティ150インデックスマザーファンド

#### 基準価額の推移

2020年1月27日～2021年1月26日  
(円)



#### 1万口当たりの費用明細

2020年1月28日～2021年1月26日

項目	当期	
	金額(円)	比率(%)
(a)売買委託手数料	0	0.001
(株 式)	(0)	(0.000)
(先物・オプション)	(0)	(0.001)
合計	0	0.001

期中の平均基準価額は、13,597円です。

※項目の概要については、前記「1万口当たりの費用明細」をご参照ください。

#### 組入上位10銘柄

(組入銘柄数：150銘柄)

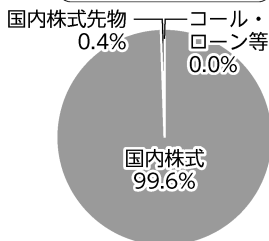
	銘柄	種類	国・地域	業種/種別	比率(%)
1	東京エレクトロニクス	株式	日本	電気機器	2.3
2	村田製作所	株式	日本	電気機器	2.3
3	エムスリー	株式	日本	サービス業	2.2
4	富士通	株式	日本	電気機器	2.2
5	セブン&アイ・ホールディングス	株式	日本	小売業	2.1
6	KDDI	株式	日本	情報・通信業	2.1
7	信越化学工業	株式	日本	化学	2.1
8	アステラス製薬	株式	日本	医薬品	2.1
9	中外製薬	株式	日本	医薬品	2.1
10	リクルートホールディングス	株式	日本	サービス業	2.1

※比率はマザーファンドの純資産総額に対する割合です。  
※原則、国・地域については、法人登録地を表示しています。

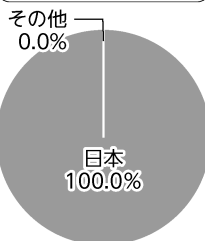
※なお、全銘柄に関する詳細な情報等については、運用報告書(全体版)をご覧ください。

#### 種別構成等

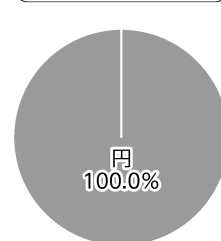
##### 資産別配分



##### 国・地域別配分



##### 通貨別配分



※比率はマザーファンドの純資産総額に対する割合です。  
構成比率が5%未満の項目は「その他」に分類しています。  
※原則、国・地域については、法人登録地を表示しています。

※国・地域別配分の「その他」には、コール・ローン等のように、複数の金融機関等(国内外)を相手先とし他のファンドの余裕資金等と合せて運用しているものを含みます。

# 指数に関して

## ▶ ファンドのベンチマークである『iSTOXX MUTB JAPAN クオリティ150インデックス (配当込み)』について

iSTOXX MUTB JAPAN クオリティ150インデックス (配当込み) とは、東京証券取引所を主たる市場とする普通株式等の中から時価総額、流動性によりスクリーニングされる投資ユニバースのうち、高ROEかつ、①財務健全性、②キャッシュフロー収益性、③利益安定性の3点に着目し、高ROEの継続性を評価して150銘柄を選定し算出される株価指数です。iSTOXX MUTB JAPAN クオリティ150インデックス (配当込み) は、三菱UFJ信託銀行が有するアクティブ運用機関としてのノウハウとSTOXXリミテッド (以下「STOXX社」) が有する指数提供機関としての経験を活用し、両社で共同開発したものです。2001年6月18日の時価総額を100として、STOXX社が算出・公表しています。STOXX社は、iSTOXX MUTB JAPAN クオリティ150インデックス (配当込み) 及びそれに含まれるデータの発行元です。STOXX社は、報告された情報の作成に何ら関与するものではなく、かつ報告された情報、又はiSTOXX MUTB JAPAN クオリティ150インデックス (配当込み) 若しくはそのデータに関するエラー、遺漏若しくは中断について、何ら保証するものではなく、(過失の有無を問わず) いかなる責任も負うものではありません。これらについては、正確性、妥当性、正当性、完全性、適時性及び目的への適合性を含みますが、これらに限定されません。STOXX社に關係する情報の流布又は再配信は、一切禁止されています。

## ▶ 「ファンドと代表的な資産クラスとの騰落率の比較」に用いた指数について

### ● 東証株価指数 (TOPIX) (配当込み)

東証株価指数 (TOPIX) (配当込み) とは、東京証券取引所第一部に上場する内国普通株式全銘柄を対象として算出した指数で、わが国の株式市場全体の値動きを表す株価指数です。TOPIXに関する知的財産権その他一切の権利は東京証券取引所に帰属します。東京証券取引所は、TOPIXの算出もしくは公表の方法の変更、TOPIXの算出もしくは公表の停止またはTOPIXの商標の変更もしくは使用の停止を行う権利を有しています。

### ● MSCI コクサイ・インデックス (配当込み)

MSCI コクサイ・インデックス (配当込み) とは、MSCI Inc.が開発した株価指数で、日本を除く世界の先進国で構成されています。また、MSCI コクサイ・インデックスに対する著作権及びその他知的財産権はすべてMSCI Inc.に帰属します。

### ● MSCI エマージング・マーケット・インデックス (配当込み)

MSCI エマージング・マーケット・インデックス (配当込み) とは、MSCI Inc.が開発した株価指数で、世界の新興国で構成されています。また、MSCI エマージング・マーケット・インデックスに対する著作権及びその他知的財産権はすべてMSCI Inc.に帰属します。

### ● NOMURA-BPI (国債)

NOMURA-BPI (国債) とは、野村證券株式会社が発表しているわが国の代表的な国債パフォーマンスインデックスで、NOMURA-BPI (総合) のサブインデックスです。当該指数の知的財産権およびその他一切の権利は同社に帰属します。なお、同社は、当該指数の正確性、完全性、信頼性、有用性、市場性、商品性および適合性を保証するものではなく、当該指数を用いて運用されるファンドの運用成果等に関して一切責任を負いません。

### ● FTSE世界国債インデックス (除く日本)

FTSE世界国債インデックス (除く日本) は、FTSE Fixed Income LLCにより運営され、日本を除く世界主要国の国債の総合収益率を各市場の時価総額で加重平均した債券インデックスです。FTSE Fixed Income LLCは、本ファンドのスポンサーではなく、本ファンドの推奨、販売あるいは販売促進を行っておりません。このインデックスのデータは、情報提供のみを目的としており、FTSE Fixed Income LLCは、当該データの正確性および完全性を保証せず、またデータの誤謬、脱漏または遅延につき何ら責任を負いません。このインデックスに対する著作権等の知的財産その他一切の権利

はFTSE Fixed Income LLCに帰属します。

● **J P モルガン G B I - E M グローバル・ダイバーシファイド**

J P モルガン G B I - E M グローバル・ダイバーシファイドとは、J. P. モルガン・セキュリティーズ・エルエルシーが算出し公表している指数で、現地通貨建てのエマージング債市場の代表的なインデックスです。現地通貨建てのエマージング債のうち、投資規制の有無や、発行規模等を考慮して選ばれた銘柄により構成されています。当指数の著作権はJ. P. モルガン・セキュリティーズ・エルエルシーに帰属します。