

eMAXIS バランス(波乗り型)

月次レポート

2020年  
09月30日現在

追加型投信/内外/資産複合

■ 基準価額および純資産総額の推移



- ・基準価額は、運用管理費用(信託報酬)控除後の値です。
- ・信託報酬率は、後記の「ファンドの費用」に記載しています。
- ・参考指数は、東証株価指数(TOPIX)(配当込み)、MSCIコクサイ・インデックス(配当込み、円換算ベース)、MSCIエマージング・マーケット・インデックス(配当込み、円換算ベース)、NOMURA-BPI総合、FTSE世界国債インデックス(除く日本、円換算ベース)、JPモルガンGBI-EMグローバル・ダイバーシファイド(円換算ベース)、東証REIT指数(配当込み)およびS&P先進国REITインデックス(除く日本、配当込み、円換算ベース)を12.5%ずつ組み合わせた合成指数です。
- ・参考指数は、当ファンドのベンチマークではありません。
- ・詳しくは、後記の「本資料で使用している指数について」をご覧ください。
- ・参考指数は、設定日前営業日を10,000として指数化しています。

■ 騰落率

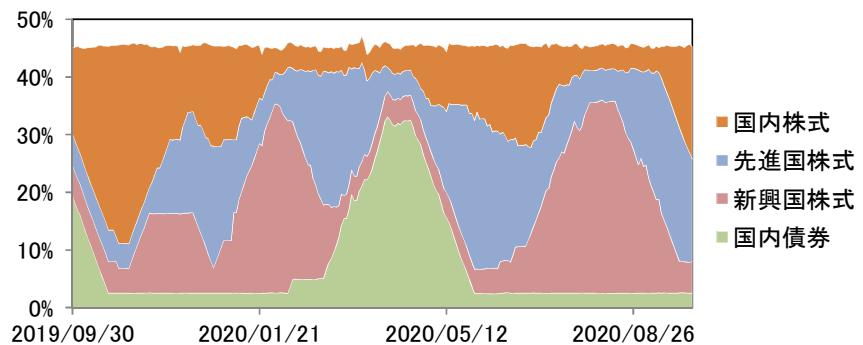
	過去1ヵ月	過去3ヵ月	過去6ヵ月	過去1年	過去3年	設定来
ファンド	-2.4%	2.6%	10.3%	-3.9%	-0.8%	79.5%
参考指数	-1.6%	3.0%	12.6%	-0.7%	6.9%	113.1%

- ・実際のファンドでは、課税条件によってお客さまごとの騰落率は異なります。
- ・また、換金時の費用・税金等は考慮していません。
- ・設定来のファンドの騰落率は、10,000を起点として計算しています。
- ・分配金実績がある場合は、分配金(税引前)を再投資したものと計算しています。

■ 基本投資割合

	比率
トレンドフォロー戦略	30.0%
国内株式	5.0%
先進国株式	5.0%
新興国株式	5.0%
国内債券	5.0%
先進国債券	12.5%
新興国債券	12.5%
国内リート	12.5%
先進国リート	12.5%

■ トレンドフォロー戦略4資産の組入比率推移(過去1年)



- ・国内株式、先進国株式、新興国株式、国内債券への投資にあたっては「トレンドフォロー戦略」を活用し、各資産5~35%程度の比率で機動的に配分します。
- ・比率は、純資産総額に対するトレンドフォロー戦略4資産(国内株式、先進国株式、新興国株式、国内債券)のマザーファンド受益証券の割合です。
- ・各資産の比率は、基本投資割合(各5%)にトレンドフォロー戦略活用部分を加えたものです。

■ 基準価額および純資産総額

基準価額(1万口当たり)	17,949円
前月末比	-435円
純資産総額	38.09億円

■ 分配金実績(1万口当たり、税引前)

決算期	決算日	分配金
第9期	2020/01/27	0円
第8期	2019/01/28	0円
第7期	2018/01/26	0円
第6期	2017/01/26	0円
第5期	2016/01/26	0円
第4期	2015/01/26	0円
設定来累計		0円

- ・運用状況によっては、分配金額が変わる場合、あるいは分配金が支払われない場合があります。

■ 資産構成

	比率
国内株式	19.5%
先進国株式	17.8%
新興国株式	5.5%
国内債券	2.5%
先進国債券	12.6%
新興国債券	12.4%
国内リート	12.7%
先進国リート	12.5%
コールローン他	4.6%

- ・比率は純資産総額に対する各マザーファンド受益証券の割合です。

・表示桁未満の数値がある場合、四捨五入しています。・原則として、比率は純資産総額に対する割合です。・コールローン他は未収・未払項目が含まれるため、マイナスとなる場合があります。

※後記の「本資料のご利用にあたっての注意事項等」をご覧ください。

■組入上位10通貨

通貨	比率
1 日本円	39.3%
2 米ドル	28.8%
3 ユーロ	7.7%
4 英ポンド	2.3%
5 豪ドル	1.6%
6 香港ドル	1.6%
7 メキシコペソ	1.4%
8 ブラジルレアル	1.3%
9 インドネシアルピア	1.3%
10 タイバーツ	1.2%

・為替予約等を含めた実質的な比率です。

■当月の基準価額の変動要因(概算)

	寄与度(円)
国内株式	8
先進国株式(除く日本)	-185
新興国株式	-92
国内債券	1
先進国債券(除く日本)	11
新興国債券	-53
国内リート	-23
先進国リート	-94
その他(信託報酬等)	-8
分配金	-
基準価額	-435

・基準価額に与えた影響等をご理解いただくために簡便的に計算した概算値であり、その正確性、完全性を保証するものではありません。(各資産の変動要因は、投資対象とするマザーファンドの値動き等より算出。)  
・その他(信託報酬等)には、当ファンドで発生する信託報酬のほか信託財産留保額等の要因が含まれます。

■各マザーファンドの騰落率

マザーファンド	主要投資対象	騰落率		
		過去1ヵ月	過去3ヵ月	過去6ヵ月
TOPIXマザーファンド	国内株式	1.3%	5.2%	17.0%
外国株式インデックスマザーファンド	先進国株式(除く日本)	-3.9%	6.9%	24.8%
新興国株式インデックスマザーファンド	新興国株式	-4.2%	6.4%	26.8%
日本債券インデックスマザーファンド	国内債券	0.3%	0.2%	-0.3%
外国債券インデックスマザーファンド	先進国債券(除く日本)	0.5%	1.4%	2.5%
新興国債券インデックスマザーファンド	新興国債券	-2.4%	-2.2%	7.2%
東証REIT指数マザーファンド	国内不動産投資信託証券	-1.0%	4.9%	10.6%
MUAM G-REITマザーファンド	先進国不動産投資信託証券(除く日本)	-4.1%	0.6%	9.8%

・各期間の騰落率は「eMAXIS バランス(波乗り型)」の運用期間に応じたものです。

・表示桁未満の数値がある場合、四捨五入しています。・原則として、比率は純資産総額に対する割合です。

■本資料で使用している指数について

- ・[国内株式]東証株価指数(TOPIX)(配当込み)とは、東京証券取引所第一部に上場する内国普通株式全銘柄を対象として算出した指数で、わが国の株式市場全体の値動きを表す株価指数です。東証株価指数(TOPIX)(配当込み)(TOPIXといひます)の指数値およびTOPIXの商標は、東京証券取引所の知的財産権であり、株価指数の算出、指数値の公表、利用などTOPIXに関するすべての権利およびTOPIXの商標に関するすべての権利は東京証券取引所が有します。
- ・[先進国株式(除く日本)]MSCIコクサイ・インデックス(配当込み)とは、MSCI Inc.が開発した株価指数で、日本を除く世界の先進国で構成されています。MSCIコクサイ・インデックス(配当込み、円換算ベース)は、MSCIコクサイ・インデックス(配当込み、米ドルベース)をもとに、委託会社が計算したものです。また、MSCIコクサイ・インデックスに対する著作権及びその他知的財産権はすべてMSCI Inc.に帰属します。
- ・[新興国株式]MSCIエマージング・マーケット・インデックス(配当込み)とは、MSCI Inc.が開発した株価指数で、世界の新興国で構成されています。MSCIエマージング・マーケット・インデックス(配当込み、円換算ベース)は、MSCIエマージング・マーケット・インデックス(配当込み、米ドルベース)をもとに、委託会社が計算したものです。また、MSCIエマージング・マーケット・インデックスに対する著作権及びその他知的財産権はすべてMSCI Inc.に帰属します。
- ・[国内債券]NOMURA-BPI総合とは、野村證券株式会社が発表しているわが国の代表的な債券パフォーマンスインデックスです。当該指数の知的財産権およびその他一切の権利は同社に帰属します。なお、同社は、当該指数の正確性、完全性、信頼性、有用性、市場性、商品性および適合性を保証するものではありません。
- ・[先進国債券(除く日本)]FTSE世界国債インデックス(除く日本)は、FTSE Fixed Income LLCにより運営され、日本を除く世界主要国の国債の総合収益率を各市場の時価総額で加重平均した債券インデックスです。同指数のデータは、情報提供のみを目的としており、FTSE Fixed Income LLCは、当該データの正確性および完全性を保証せず、またデータの誤謬、脱漏または遅延につき何ら責任を負いません。このインデックスに対する著作権等の知的財産その他一切の権利はFTSE Fixed Income LLCに帰属します。FTSE世界国債インデックス(除く日本、円換算ベース)とは、FTSE世界国債インデックス(除く日本)をもとに、委託会社が計算したものです。
- ・[新興国債券]JPモルガンGBI-EMグローバル・ダイバーシファイドとは、J.P.モルガン・セキュリティーズ・エルエルシーが算出し公表している指数で、現地通貨建てのエマージング債市場の代表的なインデックスです。現地通貨建てのエマージング債のうち、投資規制の有無や、発行規模等を考慮して選ばれた銘柄により構成されています。JPモルガンGBI-EMグローバル・ダイバーシファイド(円換算ベース)とは、J.P.モルガン・セキュリティーズ・エルエルシーが算出し公表しているJPモルガンGBI-EMグローバル・ダイバーシファイド(ドルベース)をもとに、委託会社が計算したものです。当該指数の著作権はJ.P.モルガン・セキュリティーズ・エルエルシーに帰属します。
- ・[国内不動産投資信託証券]東証REIT指数(配当込み)とは、東京証券取引所に上場している不動産投資信託全銘柄を対象として算出した東証REIT指数に、分配金支払いによる権利落ちの修正を加えた指数です。東証REIT指数の商標に関する著作権、知的財産権、その他一切の権利は東京証券取引所に帰属します。東京証券取引所は東証REIT指数の内容の変更、公表の停止または商標の変更もしくは使用の停止を行う権利を有しています。東京証券取引所は東証REIT指数の指数値の算出または公表の誤謬、遅延または中断に対して、責任を負いません。
- ・[先進国不動産投資信託証券(除く日本)]S&P先進国REITインデックスとは、S&Pダウ・ジョーンズ・インデックスLLCが有するS&Pグローバル株価指数の採用銘柄の中から、不動産投資信託(REIT)及び同様の制度に基づく銘柄の浮動株修正時価総額に基づいて算出される指数です。S&P先進国REITインデックス(除く日本、配当込み、円換算ベース)は、S&P先進国REITインデックス(除く日本、配当込み)をもとに、委託会社が計算したものです。S&P先進国REITインデックスはS&P Dow Jones Indices LLC(「SPDJ」)の商品であり、これを利用するライセンスが三菱UFJ国際投信株式会社に付与されています。Standard & Poor's®およびS&P®はStandard & Poor's Financial Services LLC(「S&P」)の登録商標で、Dow Jones®はDow Jones Trademark Holdings LLC(「Dow Jones」)の登録商標であり、これらの商標を利用するライセンスがSPDJに、特定目的での利用を許諾するサブライセンスが三菱UFJ国際投信株式会社にそれぞれ付与されています。当ファンドは、SPDJI、Dow Jones、S&Pまたはそれぞれの関連会社によってスポンサー、保証、販売、または販売促進されているものではなく、これら関係者のいずれも、かかる商品への投資の妥当性に関するいかなる表明も行わず、S&P先進国REITインデックスの誤り、欠落、または中断に対して一切の責任も負いません。

※後記の「本資料のご利用にあたっての注意事項等」をご覧ください。

## eMAXIS バランス(波乗り型)

追加型投信／内外／資産複合

### ファンドの目的・特色

当ファンドは、ノーロード・インデックスファンド・シリーズ「eMAXIS」(イーマクシス)を構成するファンドの一つです。

#### ■ファンドの目的

日本を含む世界各国の株式、公社債および不動産投資信託証券を実質的な主要投資対象とし、利子収益の確保および値上がり益の獲得をめざします。

#### ■ファンドの特色

**特色1 各マザーファンド等を通じて、日本を含む世界各国の株式(DR(預託証券)を含みます。)、公社債および不動産投資信託証券(リート)に実質的な投資を行います。**

※DR(預託証券)とは、Depositary Receiptの略で、ある国の企業の株式を当該国外の市場で流通させるため、現地法に従い発行した代替証券です。株式と同様に金融商品取引所等で取引されます。

**特色2 国内株式、先進国株式、新興国株式および国内債券への投資にあたっては、トレンドフォロー戦略を活用し、機動的に資金を配分します。**

トレンドフォロー戦略の目的は、『直近に良好な運用成績を記録した資産は、一定期間好調なパフォーマンスが継続する』という仮定を基に、過去の運用成績が良い資産の投資比率を上げていくことです。言い換えれば、市場動向の「波に乗る」戦略と言えます。

上記は当戦略の目的であり、将来の運用状況・成果等を示唆・保証するものではありません。例えば、市場のトレンドが反転を繰り返すような場合には、当戦略の効果が出ない、あるいは逆効果となることがあります。

＜戦略のプロセス＞

①トレンドフォロー戦略の活用部分を25ユニットに均等分割し、毎営業日1ユニットずつ資産の入替えを行います。

②資産の入替えにあたっては、トレンドフォロー戦略の対象とする4資産の過去25営業日間騰落率を測定し、最も良い運用成績を記録した資産を選定します。

③選定した資産は買付け後25営業日間保有します。また、保有期間の終了した資産は売却し、同様の選定方法を用いて資産の入替えを行います。  
 ※保有期間の終了した資産と新たに選定された資産が同一の場合は、25営業日間継続保有します。

上記はトレンドフォロー戦略の基本的なプロセスを示したものであり、実際の運用においては資産の時価変動の影響によって生じる組入比率の変化の調節と合わせて資産の入替えを行います。各市場の休業日や市況動向および資金動向等により、上記のような運用が行えない場合があります。本戦略は、各資産の過去の騰落率をもとに投資判断を行います。将来の運用状況・成果等を示唆・保証するものではありません。

**特色3 原則として、為替ヘッジは行いません。**

#### ■ファンドの仕組み

・運用は主に各マザーファンドへの投資を通じて、日本を含む世界各国の株式、公社債および不動産投資信託証券へ実質的に投資するファミリーファンド方式により行います。

＜投資対象ファンド＞

TOPIXマザーファンド

外国株式インデックスマザーファンド

新興国株式インデックスマザーファンド

日本債券インデックスマザーファンド

外国債券インデックスマザーファンド

新興国債券インデックスマザーファンド

東証REIT指数マザーファンド

MUAM G-REITマザーファンド

#### ■分配方針

・年1回の決算時(1月26日(休業日の場合は翌営業日))に分配金額を決定します。

・分配金額は委託会社が基準価額水準、市況動向等を勘案して決定します。ただし、分配対象収益が少額の場合には、分配を行わないことがあります。

分配金額の決定にあたっては、信託財産の成長を優先し、原則として分配を抑制する方針とします。(基準価額水準や市況動向等により変更する場合があります。)

将来の分配金の支払いおよびその金額について保証するものではありません。

市況動向および資金動向等により、上記のような運用が行えない場合があります。

**ご購入の際には、必ず投資信託説明書(交付目論見書)をご覧ください。**

## eMAXIS バランス(波乗り型)

追加型投信／内外／資産複合

### 投資リスク

#### ■基準価額の変動要因

ファンドの基準価額は、組み入れている有価証券等の価格変動による影響を受けますが、これらの運用により信託財産に生じた損益はすべて投資者のみなさまに帰属します。

したがって、投資者のみなさまの投資元本が保証されているものではなく、基準価額の下落により損失を被り、投資元本を割り込むことがあります。

投資信託は預貯金と異なります。

ファンドの基準価額の変動要因として、主に以下のリスクがあります。

<b>価格変動 リスク</b>	一般に、株式の価格は個々の企業の活動や業績、市場・経済の状況等を反映して変動し、公社債の価格は市場金利の変動等を受けて変動し、また、不動産投資信託証券の価格は保有不動産等の価値やそこから得られる収益の増減等により変動するため、ファンドはその影響を受け組入株式や組入公社債、組入不動産投資信託証券の価格の下落は基準価額の下落要因となります。
<b>為替変動 リスク</b>	組入外貨建資産については、原則として為替ヘッジを行いませんので、為替変動の影響を大きく受けます。
<b>信用 リスク</b>	組入有価証券等の発行者や取引先等の経営・財務状況が悪化した場合またはそれが予想された場合もしくはこれらに関する外部評価の悪化があった場合等には、当該組入有価証券等の価格が下落することやその価値がなくなること、または利払い・償還金の支払いが滞ることがあります。
<b>流動性 リスク</b>	有価証券等を売却あるいは取得しようとする際に、市場に十分な需要や供給がない場合や取引規制等により十分な流動性の下での取引を行えない場合または取引が不可能となる場合、市場実勢から期待される価格より不利な価格での取引となる可能性があります。また、不動産投資信託証券は、株式と比べ市場規模が小さく、一般的に取引量も少ないため、流動性リスクも高い傾向にあります。
<b>カントリー・ リスク</b>	新興国への投資は、先進国への投資を行う場合に比べ、投資対象国におけるクーデターや重大な政治体制の変更、資産凍結を含む重大な規制の導入、政府のデフォルト等の発生による影響を受けることにより、価格変動・為替変動・信用・流動性の各リスクが大きくなる可能性があります。

#### ■その他の留意点

・ファンドのお取引に関しては、金融商品取引法第37条の6の規定(いわゆるクーリングオフ)の適用はありません。

・収益分配金の水準は、必ずしも計算期間におけるファンドの収益の水準を示すものではありません。収益分配は、計算期間に生じた収益を超えて行われる場合があります。

投資者の購入価額によっては、収益分配金の一部または全部が、実質的な元本の一部払戻しに相当する場合があります。ファンド購入後の運用状況により、分配金額より基準価額の値上がり小さかった場合も同様です。

収益分配金の支払いは、信託財産から行われます。したがって純資産総額の減少、基準価額の下落要因となります。

・ファンドは、ファミリーファンド方式により運用を行います。そのため、ファンドが投資対象とするマザーファンドを共有する他のベビーファンドの追加設定・解約によってマザーファンドに売買が生じた場合などには、ファンドの基準価額に影響する場合があります。

**ご購入の際には、必ず投資信託説明書(交付目論見書)をご覧ください。**

## eMAXIS バランス(波乗り型)

追加型投信／内外／資産複合

### 手続・手数料等

#### ■お申込みメモ

購入単位	販売会社が定める単位／販売会社にご確認ください。
購入価額	購入申込受付日の翌営業日の基準価額 ※基準価額は1万口当たりで表示されます。基準価額は委託会社の照会先でご確認ください。
換金単位	販売会社が定める単位／販売会社にご確認ください。
換金価額	換金申込受付日の翌営業日の基準価額から信託財産留保額を差引いた価額
換金代金	原則として、換金申込受付日から起算して6営業日目から販売会社においてお支払いします。
申込不可日	次のいずれかに該当する日には、購入・換金はできません。 ・ニューヨーク証券取引所、ニューヨークの銀行、ロンドン証券取引所、ロンドンの銀行、香港取引所、香港の銀行、オーストラリア証券取引所、シドニーの銀行の休業日 ・ニューヨークまたはロンドンにおける債券市場の取引停止日 ※具体的な日付については、委託会社のホームページ(「ファンド関連情報」内の「お申込み不可日一覧」)をご覧ください。
申込締切時間	原則として、午後3時までに販売会社が受けたものを当日の申込分とします。
換金制限	ファンドの資金管理を円滑に行うため、大口の換金のお申込みに制限を設ける場合があります。
購入・換金申込受付の中止及び取消し	金融商品取引所等における取引の停止、外国為替取引の停止、その他やむを得ない事情(投資対象国における非常事態(金融危機、デフォルト、重大な政策変更や資産凍結を含む規制の導入、自然災害、クーデターや重大な政治体制の変更、戦争等)による市場の閉鎖もしくは流動性の極端な減少等)があるときは、購入・換金のお申込みの受付を中止すること、およびすでに受けた購入・換金のお申込みの受付を取消すことがあります。
信託期間	無期限(2011年10月31日設定)
繰上償還	受益権の口数が10億口を下回ることとなった場合等には、信託期間を繰上げて償還となることがあります。
決算日	毎年1月26日(休業日の場合は翌営業日)
収益分配	年1回の決算時に分配金額を決定します。(分配金額の決定にあたっては、信託財産の成長を優先し、原則として分配を抑制する方針とします。) 販売会社との契約によっては、収益分配金の再投資が可能です。
課税関係	課税上は、株式投資信託として取扱われます。個人受益者については、収益分配時の普通分配金ならびに換金時および償還時の譲渡益に対して課税されます。NISA(少額投資非課税制度)およびジュニアNISA(未成年者少額投資非課税制度)の適用対象です。税法が改正された場合等には、変更となることがあります。くわしくは投資信託説明書(交付目論見書)をご覧ください。

**ご購入の際には、必ず投資信託説明書(交付目論見書)をご覧ください。**

## eMAXIS バランス(波乗り型)

追加型投信／内外／資産複合

### 手続・手数料等

#### ■ファンドの費用

##### お客さまが直接的に負担する費用

購入時手数料 ありません。

信託財産留保額 換金申込受付日の翌営業日の基準価額に**0.15%**をかけた額

##### お客さまが信託財産で間接的に負担する費用

運用管理費用 (信託報酬) 日々の純資産総額に対して、**年率0.55%(税抜 年率0.5%)以内**をかけた額  
くわしくは投資信託説明書(交付目論見書)をご覧ください。

※上場投資信託(リート)は市場の需給により価格形成されるため、上場投資信託の費用は表示していません。

その他の費用・手数料 監査法人に支払われるファンドの監査費用・有価証券等の売買時に取引した証券会社等に支払われる手数料・有価証券等を海外で保管する場合、海外の保管機関に支払われる費用・外国株式インデックスマザーファンド、新興国株式インデックスマザーファンド、外国債券インデックスマザーファンド、新興国債券インデックスマザーファンド、東証REIT指数マザーファンドおよびMUAM G-REITマザーファンドの換金に伴う信託財産留保額・その他信託事務の処理にかかる諸費用等についてもファンドが負担します。

※上記の費用・手数料については、売買条件等により異なるため、あらかじめ金額または上限額等を記載することはできません。

※運用管理費用(信託報酬)および監査費用は、日々計上され、ファンドの基準価額に反映されます。毎計算期間の6ヵ月終了時、毎決算時または償還時にファンドから支払われます。

※上記の費用(手数料等)については、保有金額または保有期間等により異なるため、あらかじめ合計額等を記載することはできません。なお、ファンドが負担する費用(手数料等)の支払い実績は、交付運用報告書に開示されていますのでご参照ください。

### 本資料のご利用にあたっての注意事項等

●本資料は、三菱UFJ国際投信が作成した資料です。投資信託をご購入の場合は、販売会社よりお渡しする最新の投資信託説明書(交付目論見書)の内容を必ずご確認のうえ、ご自身でご判断ください。●本資料の内容は作成時点のものであり、将来予告なく変更されることがあります。●本資料は信頼できると判断した情報等に基づき作成しておりますが、その正確性・完全性等を保証するものではありません。●本資料中のグラフ・数値等は、過去の実績・状況であり、将来の市場環境等や運用成果等を示唆・保証するものではありません。また税金・手数料等を考慮していませんので、実質的な投資成果を示すものではありません。●投資信託は、預金等や保険契約とは異なり、預金保険機構、保険契約者保護機構の保護の対象ではありません。銀行等の登録金融機関でご購入いただいた投資信託は、投資者保護基金の補償の対象ではありません。●投資信託は、販売会社がお申込みの取扱いを行い委託会社が運用を行います。

#### ●委託会社(ファンドの運用の指図等)

三菱UFJ国際投信株式会社

金融商品取引業者 関東財務局長(金商)第404号

加入協会: 一般社団法人 投資信託協会

一般社団法人 日本投資顧問業協会

<ホームページアドレス> <https://www.am.mufg.jp/>

<お客さま専用フリーダイヤル> 0120-151034

(受付時間 営業日の9:00~17:00)

#### ●受託会社(ファンドの財産の保管・管理等)

三菱UFJ信託銀行株式会社

**ご購入の際には、必ず投資信託説明書(交付目論見書)をご覧ください。**

## 販売会社情報一覧表

投資信託説明書(交付目論見書)のご請求は下記の販売会社まで

ファンド名称: eMAXIS バランス(波乗り型)

商号	登録番号等	日本証券業協会	一般社団法人 日本投資顧問業協会	一般社団法人 金融先物取引業協会	一般社団法人 第二種金融商品取引業協会
エース証券株式会社	金融商品取引業者 近畿財務局長(金商)第6号	○			
auカブコム証券株式会社	金融商品取引業者 関東財務局長(金商)第61号	○		○	
SMBC日興証券株式会社	金融商品取引業者 関東財務局長(金商)第2251号	○	○	○	○
株式会社SBI証券	金融商品取引業者 関東財務局長(金商)第44号	○		○	○
FFG証券株式会社	金融商品取引業者 福岡財務支局長(金商)第5号	○			
岡三オンライン証券株式会社	金融商品取引業者 関東財務局長(金商)第52号	○	○	○	
ぐんぎん証券株式会社	金融商品取引業者 関東財務局長(金商)第2938号	○			
GMOクリック証券株式会社	金融商品取引業者 関東財務局長(金商)第77号	○		○	○
株式会社ジャパンネット銀行	登録金融機関 関東財務局長(登金)第624号	○		○	
立花証券株式会社	金融商品取引業者 関東財務局長(金商)第110号	○		○	
東洋証券株式会社	金融商品取引業者 関東財務局長(金商)第121号	○			○
野村證券株式会社	金融商品取引業者 関東財務局長(金商)第142号	○	○	○	○
浜銀TT証券株式会社	金融商品取引業者 関東財務局長(金商)第1977号	○			
ひろぎん証券株式会社	金融商品取引業者 中国財務局長(金商)第20号	○			
フィデリティ証券株式会社	金融商品取引業者 関東財務局長(金商)第152号	○			
株式会社福島銀行	登録金融機関 東北財務局長(登金)第18号	○			
松井証券株式会社	金融商品取引業者 関東財務局長(金商)第164号	○		○	
マネックス証券株式会社	金融商品取引業者 関東財務局長(金商)第165号	○	○	○	
株式会社三菱UFJ銀行	登録金融機関 関東財務局長(登金)第5号	○		○	○
株式会社三菱UFJ銀行(委託金融商品取引業者 三菱UFJモルガン・スタンレー証券株式会社)	登録金融機関 関東財務局長(登金)第5号	○		○	○
三菱UFJ信託銀行株式会社	登録金融機関 関東財務局長(登金)第33号	○	○	○	
三菱UFJモルガン・スタンレー証券株式会社	金融商品取引業者 関東財務局長(金商)第2336号	○	○	○	○
株式会社武蔵野銀行	登録金融機関 関東財務局長(登金)第38号	○			
株式会社山形銀行	登録金融機関 東北財務局長(登金)第12号	○			
株式会社横浜銀行	登録金融機関 関東財務局長(登金)第36号	○		○	
楽天証券株式会社	金融商品取引業者 関東財務局長(金商)第195号	○	○	○	○